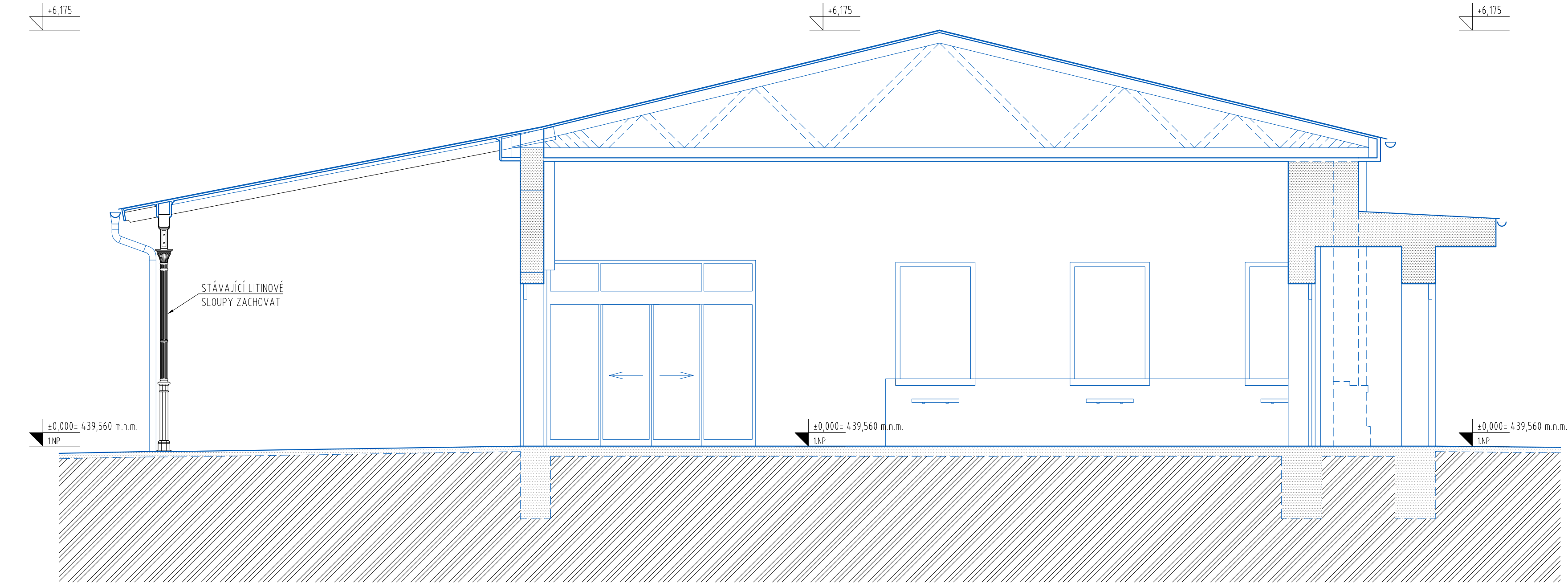


ŘEZ C-C - BOURACÍ PRÁCE

M 1:50



LEGENDA MATERIÁLŮ:

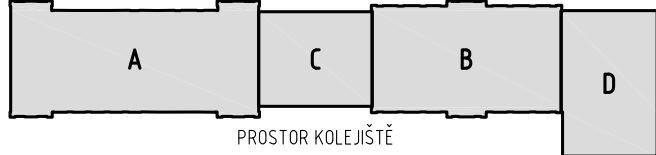
- STÁVAJÍCÍ KONSTRUKCE
- BOURANÉ KONSTRUKCE, ODSTRAŇOVANÉ/PŘESUNOVANÉ PRVKY

OBECNÉ POZNÁMKY:

- PŘED BOURÁNÍM JE TŘEBA STATICKY ZAJISTIT STÁVAJÍCÍ ZACHOVÁVANÉ KONSTRUKCE. BLIŽŠÍ SPECIFIKACE VIZ ČÁST DOKUMENTACE STAVEBNÉ KONSTRUKČNÍ ŘEŠENÍ.
- V PŘÍPADĚ NESOULADU SKUTEČNÉHO STAVU KONSTRUKCÍ A PŘEDPOKLÁDANÉHO STAVU MUSÍ BÝT NAVRŽENÉ ŘEŠENÍ KONZULTOVÁNO SE STATIKEM NEBO ZÁSTUPCEM GP.
- VEŠKERÉ BOURACÍ PRÁCE MUSÍ BÝT PROVÁDĚNY POD DOHLEDEM ODPOVĚDNÉ OSOBY.
- VEŠKERÉ ROZMĚRY VZTAHUJÍCÍ SE K PŮVODNÍM KONSTRUKCÍM JE NUTNÉ OVĚŘIT NA STAVBĚ.

ODSTRAŇOVANÉ ČÁSTI

- KOMPLETNÍ DEMOLICE OBJEKTU C A D VČETNĚ ZÁKLADOVÝCH KONSTRUKCÍ
- ČÁSTEČNÉ VYBOURÁNÍ STROPNÍCH KONSTRUKCÍ V OBJEKTU A A B
- ODSTRANĚNÍ SKLADEB PODLAH NA STÁVAJÍCÍ STROPNÍ TRÁMY NEBO CIHELNÉ KLENBY
- ODSTRANĚNÍ STŘEŠNÍHO PLÁŠTĚ PO NOSNOU KONSTRUKCI KROVU VČETNĚ NAHRAZENÍ POŠKOZENÝCH A NAPADENÝCH PRVKŮ KROVU
- VYBOURÁNÍ NĚKTERÝCH NOSNÝCH I NENOSNÝCH STĚN
- DEMONTÁŽ KONCOVÝCH PRVKŮ, ZAŘÍZOVACÍCH PŘEDMĚTŮ, VEŠKERÝCH VNITŘNÍCH ROZVODŮ A VYBAVENÍ
- OMÍTKY VNITŘNÍCH STĚN - OTLUČENÍ VŠECH OMÍTEK, ODSTRANĚNÍ KERAMICKÉHO OBKLADU
- OMÍTKY VNĚJŠÍCH STĚN - OTLUČENÍ NESOUDRODÝCH OMÍTEK
- DEMONTÁŽ VEŠKERÝCH OKEN, MŘÍŽÍ A PODHLEDŮ, DEMONTÁŽ VNITŘNÍCH VÝPLNÍ OTVORŮ
- DEMONTÁŽ VEŠKERÝCH ZÁMEČNICKÝCH VÝROBKŮ
- DEMONTÁŽ VEŠKERÉHO TECHNICKÉHO VYBAVENÍ (KOTEL, BOJLER, LOKÁLNÍ VZT JEDNOTKY, CHLADÍCÍ JEDNOTKY)
- STÁVAJÍCÍ VENKOVNÍ VPUSTI BUDOU VYČIŠTĚNY A ZNOVU OSAZENY
- DEMONTÁŽ VEŠKERÝCH KLEMPÍŘSKÝCH PRVKŮ (ŽLABY, SVODY, PARAPETY) VČETNĚ HROMOSVODU
- DEMONTÁŽ NOVODOBÝCH OCELOVÝCH PRVKŮ ZASTŘEŠENÍ NÁSTUPIŠTĚ + DEMONTÁŽ POŠKOZENÝCH DŘEVĚNÝCH KONSTRUKCÍ
- VYBOURÁNÍ STÁVAJÍCÍCH DODATEČNĚ ZAZDĚNÝCH OSTĚNÍ A NADPRAŽÍ OKEN NA ÚROVEŇ PŮVODNÍCH ŠPALET

Jiná ověření:			Paré:
Orientační schéma: <div><p>ULICE U BECHYŇSKÉ DRÁHY</p><p>PROSTOR KOLEJISTĚ</p></div>			Razítko oprávněné osoby: <div><div>Podpis: _____ Datum: _____</div></div>
Revize:	Datum:	Popis:	Kontroloval:
-	-	-	-

Stavebník/Investor:	Správa železnic, státní organizace	
Adresa:	Dlážděná 1003/7, 110 00 Praha 1	
Zástupce investora:	Stavební správa západ	
Adresa:	Diamond Point, Ke Štvanici 656/3, 186 00 Praha 8 - Karlín	

Zhotovitel díla:	APRIS s.r.o.	
Adresa:	U Plynárny 1002/97, 101 00 Praha 10	
Kontakt:	T: +420 261 260 358 E: apris@apris.cz	
Zhotovitel objektu:	APRIS s.r.o.	
Adresa:	U Plynárny 1002/97, 101 00 Praha 10	
Kontakt:	T: +420 261 260 358 E: apris@apris.cz	
Hlavní projektant (HIP):	Ing. Vojtěch Hejl	Architekti: Ing. arch. M. Tylšová, Ing. arch. V. Taraba

Název stavby/akce:		REKONSTRUKCE VÝPRAVNÍ BUDOVY V ŽST. TÁBOR										Označení investora:																																							
												S611700230																																							
Název části:		Pozemní objekty výpravních budov a budov zastávek										Označení zhotovitele:																																							
												2023058																																							
Název objektu/díleč části:		Žst. Tábor, výpravní budova										Označení části:																																							
												D.2.2.1																																							
Název přílohy:		Architektonicko-stavební řešení Řez C-C - Bourací práce										Označení objektu/komplexu:																																							
												SO 62-71-01.01																																							
Název díleč části přílohy:		Zpracovatel přílohy:										Číslo přílohy:																																							
												2. 303																																							
Odpovědný projektant:		Ing. arch. M. Tylšová										Stupeň dokumentace:																																							
												PDPS																																							
Kraj:		Katastrální území:										Smluvní datum zpracování:																																							
												11.10.2024																																							
Jihočeský		Tábor										1701K1																																							
Označení investora:		Stupeň dokumentace: Část:										Objekt:										Podoblast:										Příloha:										Revize:									
S 6 1 1 7 0 0 2 3 0		- P D P S - D 2 2 0 1										- S O 6 2 7 1 0 1										- 0 1										- 2 - 3 0 3 - P 0 1																			